

Výpis z historie vozidla

Číslo kuponu pro opakovaný vstup:

0107309049

Datum aktivace kuponu:

19. 03. 2024 15:17:48

Platnost do:

18. 04. 2024 15:17:48

Tento výpis byl vytvořen dotazem do systému AUTOTRACER, který provozuje Cebia, spol. s r.o. dle platných Všeobecných podmínek pro používání systému AUTOTRACER. Poskytnuté informace je uživatel oprávněn v celém rozsahu využívat pouze pro vlastní potřebu. Jejich další šíření či upravování bez souhlasu provozovatele je zakázáno.

1. Základní údaje o vozidle

VIN

VSSZZZKL6PR054996



kontrolní číslice je v pořádku








Tovární značka
CUPRAModel
LEONTyp karoserie
kombiDruh vozidla
osobníPalivo
benzínVýkon
110 kWObjem
1498 ccmDatum výroby
24. 05. 2023Datum 1. registrace
30. 06. 2023**VAROVÁNÍ: Poškození nalezeno**

2. Kontrola najetých kilometrů

Přehled vývoje stavu tachometru vozidla obsahuje hodnoty získané z dostupných informačních systémů spolupracujících partnerů. Podle vývoje stavu tachometru v čase můžete sami posoudit, zda existuje podezření na manipulaci se stavem tachometru či nikoliv.



3. Přehled historie

Datum	Stav tachometru	Země	Popis
2023	květen	0 km	Vozidlo vyrobeno
<div><div>Datum výroby vozidla:24. 05. 2023</div><div>Stáří vozidla:9 měsíců</div><div>Barva vozidla:Nevada White - kód 2Y</div><div>Vyrobeno pro trh:Česko</div><div>Strana řízení:levostranné</div></div>			
	červen	 Česko	Přihlášení vozidla v ČR
<div><div>Datum přihlášení vozidla:30. 06. 2023</div><div>Datum 1. registrace uvedené při přihlášení:30. 06. 2023</div><div>Doba od výroby po 1. přihlášení:1 měsíc</div><div>Přihlášeno jako:Nové</div><div>Barva vozu při přihlášení:BÍLÁ</div></div>			
	červen	 Česko	Vystavení technického průkazu
	červenec	 Česko	Inzerce vozidla
	září	7 000 km  Česko	Inzerce vozidla
	listopad	9 000 km  Česko	Inzerce vozidla
2024	únor	 Česko	Poškození
	únor	9 500 km	Záznam tachometru
	únor	10 000 km  Česko	Inzerce vozidla

4. Kontrola poškození

Poškození nalezeno

V databázích poškozených vozů z více než 32 zemí čítající 200 milionů záznamů škodních událostí **byl nalezen** jeden či více záznamů o poškození prověřovaného vozidla.

Jak číst záznamy o poškození

Nalezené poškození nemusí vždy znamenat, že je vozidlo špatné. Jak odlišit drobné oděrky od závažného poškození?

- Výši škody posuzujte podle **typu vozidla a jeho stáří**. Ceny oprav jsou u nových a drahých vozidel výrazně vyšší než u vozidel starších/levnějších.
- Berte v potaz **zemi**, kde k poškození došlo. Ceny oprav jsou v západní Evropě vyšší než ve střední nebo východní Evropě.
- Dle **výše škody** lze poškození rozdělit do čtyř základních kategorií:
 - Do 1 000 EUR – malé škody (např. výměna čelního skla).
 - Od 1 000 EUR do 5 000 EUR – střední škody u starších/levných vozidel, malé škody u mladých/drahých vozidel.
 - Nad 5 000 EUR – větší škody u starších nebo levných vozidel.
 - Nad 10 000 EUR – větší škody u dražších nebo mladých vozidel.
- Máte-li jakékoliv pochybnosti, vyžádejte si od prodávajícího **dokumentaci k poškození** a jeho opravě. Nejlépe také nechte vůz zkontrolovat zkušeným technikem.

Číslo záznamu 1 / 1.

Datum	02/2024
Země	ČR
Výše škody	20 557 CZK
Druh události	Pojistná událost
Materiál	HLINÍK RÁFEK PŘ. P.

5. Servisní záznamy

V databázích servisních úkonů nebyly nalezeny žádné záznamy. Vyžádejte si k vozidlu výpis ze servisní knihy (nejlépe z elektronické servisní knihy). Pravost servisních úkonů lze zkontrolovat přímo v autoservisu, kde byly dle servisní knihy provedeny.

6. Kontrola odcizení

Není evidováno jako odcizené

v aktuálně dostupných databázích

Sdělené údaje mají pouze informativní charakter. Cebia neodpovídá za škody vzniklé v souvislosti s využitím sdělených dat.

Zdroj	Ke dni 19. 03. 2024
 Česko - Policie	NE - není evidováno jako odcizené
 Slovensko - Policie	NE - není evidováno jako odcizené
 Maďarsko - Policie	NE - není evidováno jako odcizené
 Rumunsko - Policie	NE - není evidováno jako odcizené
 Slovinsko - Policie	NE - není evidováno jako odcizené
 Ukrajina - Policie	NE - není evidováno jako odcizené
 Švédsko - Databáze pojišťoven	NE - není evidováno jako odcizené
 EU - Soukromé databáze*	NE - není evidováno jako odcizené

* Soukromé databáze umožňují **zpravidla** komukoliv vložit informace o odcizení.

7. Kontrola taxi

Nebylo provozováno jako taxi v ČR

V dostupných databázích bylo zjištěno, že vozidlo nebylo a v současnosti není provozováno jako vůz taxislužby.

8. Kontrola financování

Financování nenalezeno

Výsledkem dotazu je zjištění, zda vozidlo není předmětem financování (formou leasingu nebo úvěru), zástavy a zápůjčkou u uvedených společností. Data získáváme přímo z informačních systémů jednotlivých společností.

Země	Ke dni: 19. 03. 2024
Česko	NE - není evidováno

Leasingové a úvěrové společnosti	19. 03. 2024
AGRO LEASING	NE
ALD Automotive	NE
BMW_FS	NE
CASH4CAR	NE
COFIDIS	NE
ČSOB Leasing, a.s.	NE
D.S. Leasing, a.s.	NE
ESSOX LEASING	NE
FCE Credit, s.r.o.	NE
GMAC	NE
Home Credit CZ	NE
HoppyGo (carsharing *)	NE
IMPULS-Leasing	NE
Leasing České Spořitelny a.s.	NE
Mercedes-Benz	NE
MONETA Auto	NE
MONETA Leasing	NE
Oberbank Leasing	NE
Raiffeisen Leasing	NE
Toyota FS Czech	NE
UniCredit Leasing	NE
UNILEASING a.s.	NE

Leasingové a úvěrové společnosti	19. 03. 2024
VEXCAR	NE
Vltavín Leas, a.s.	NE
VWFS	NE
ZASTAV TO	NE
Zástavy Aut-Ostrava	NE

9. Seznam výbavy dle výrobce

Podrobná specifikace výbav vozidla poskytnutá jeho výrobcem obsahuje všechny prvky základní i příplatkové výbavy. Kontrolou výbavy lze odhalit úpravy vozy jako např. změnu strany řízení.

Identifikace vozidla	
Vozidlo	CUPRA LEON(KU8BFZ) 1.5 eTSI 110 kW DSG VZ Line ST
Motor	1 498 ccm; 1,50 L; 110 kW
Palivo	benzín
Spotřeba l/100km	- / - / 6,1
Převodovka	automatická; 7 převodových stupňů

Standardní vybavení
Bezpečnost
ABS
Automatické spuštění všech blinkerů
Bezpečnostní pásy na před.sedadlech: s napínači
Bezpečnostní pásy na zad.sedadlech:, bezpečnostní pásy na zad.sedadlech:, bezpečnostní pásy na zad.sedadlech: 3-bodový typ
Boční airbagy vpředu
Brzdový asistent BAS
Dvě opěrky hlavy na předních sedadlech, tři výškově nastavitelné opěrky hlavy na zadních sedadlech
Hlavové airbagy přední a zadní sedadla
Indikace nízkého tlaku v pneumatikách včetně zobrazení tlaku
Isofix příprava
Kolenní airbag na straně řidiče
Multikolizní brzdění
Počet airbagů: 8
Prostřední airbag vpředu
Protipokluzový systém ETC
Přední airbag na straně řidiče, přední airbag na straně spolujezdce, s vypínáním
Rekuperace brzdové energie motor
Signalizace nezapnutých bezp. pásů 5

Standardní vybavení

Systém řízení stability ESP

Systém varování před nehodou: aktivace bezpečnostních pásů, aktivace brzdových světel, monitorování řidiče, asistence brždění, brzdí při nízké rychlosti, 0, systém vyhnutí chodcům, vizuální/akustická výstraha, aktivní nad 130km/h, aktivní nad 50kmh/30mil a aktivní pod 50kmh/30mil

Varování při opuštění jízdního pruhu: aktivace řízení, 210 a 130

Funkčnost

12v zásuvka v zavazadlovém prostoru a vpředu

4 kotoučové brzdy (včetně 2 chlazených disků)

Alternativní pérování sportovní

AM/FM-rádio, RDS, digitální rádio, dotyková obrazovka a barevná obrazovka

Asistent rozjezdu do kopce

Automatická 7-stupňová převodovka manuální mód, řadicí páka na volantu, sekvenční manuální, typ - DCT manuální sekvenční s auto modem a včetně řadicích pádel

Autonomní řízení 2 - částečná automatizace a aktivní kontrola jízdního pruhu

Bluetooth

Centrální zamykání: card key, včetně elektr. zavírání oken

Dálkové ovládání audia na volantu

Dálkové ovládání víka zavaz. prostoru

Denní svícení

Dynamické řízení

Elektrický motor 1, 12,2, 9,0, 50 a bisg pásový integrovaný start gen

Elektrický posilovač řízení s progresivním účinkem, variabilní nosič

Elektronická ruční brzda

Filtr pevných částic

Hlavní palivová nádrž s objemem (l) 50

Integrace mobilního telefonu Apple CarPlay, Android Auto, MirrorLink, 999, 999, 0, 999, bezdrátové připojení Apple, bezdrátové připojení Android a bezdrátové připojení Mirrorlink

Karta smart card / smart key včetně bezklíčového systému vstupu a včetně bezklíčového startování

LED světla: brzdová světla, přední mlhová světla, potkávací světla, postranní blikáče, denní svícení, zadní světla a dálková světla

Manuální sekvenční s dvojitou spojkou

Multifunkční displej 10,30, Přístrojový panel 1 a 26,2, multifunkční displej 10,00, dotyková obrazovka, Palubní deska střed 1, 25,4, pevný a ne

Nastavení světel: světelný senzor, automatické nastavení výšky

Navigační systém: navigace 3D a hlas, ovládání - dotykem na obrazovku, zdroj dat - internet, barevný displej, 12,00 " uhlopříčka, dopravní informace, 30,5 a 12

Standardní vybavení

Omezovač rychlosti

Ovládání aplikací

Palivový systém: přímé vstřikování benzínu

Parkovací senzor vpředu, senzor, parkovací senzor vzadu, senzor a kamera, parkovací senzor boční, senzor

Počet reproduktorů: 7

Počítač: průměrná spotřeba

Podstavec bezdrátového nabíjení

Přední pérování McPherson se stabilizátorem, pružina, zadní pérování multi-link se stabilizátorem, pružina

Přední zadní elektrické ovládání oken s 2 ovladači

Přední závěsné na straně řidiče, zadní na straně řidiče, na straně spolujezdce a zadní na straně spolujezdce

Připojení externích zařízení: USB, 2 a 0

Příprava pro mobilní telefon nabíječka a anténa

Přístrojové ukazatele: TFT displej a nastavitelný

Režimy řízení včetně nastavení motoru a včetně nastavení řízení

Start/Stop

Stěrače: s dešťovým senzorem

Systém hlasového ovládání

Telematika: ročné predplatné - 0,00, počet mesačných poplatkov v cene - 120, Výstraha před kolizí, přes SIM ve vozidle, systém sledování, 0 a asistence při poruše

Tempomat se senzory vzdálenosti a funkce stop & go

Text na hlas / hlas na text

Typ hybridu: mild

Zábavný displej vpředu, 10,00, dotyková obrazovka a 25,4

Zdroj elektrického proudu: lithium ion baterie, 48, 10,0, 0,48, 1, 0 a 0

Komfort

Automatická klimatizace ovládání klimatizace ze zadních sedadel , počet klimatizovaných zón: 3

Dálkové ovládání klimatizace včetně telefonu

Informace o parkovacím prostoru

Oddělené nastavení teploty pro sedadlo spolujezdce, pro zadní sedadla s digitálním displejem

Osvětlené make-up zrcátko ve sluneční cloně řidiče a spolujezdce

Standardní vybavení

Startovací tlačítko

Středová loketní opěrka vpředu

Středová loketní opěrka vzadu

Ventilace: digitální display, pylový filtr, filtr na bázi aktivního uhlí, ovládání dotyk obrazovkou a ohřev motorem

Zatmavená skla vzadu a naboku vzadu

Exteriér

Boční před.světla pro odbočování

Dojezdové rezervní kolo

Elektricky nastavitelná vyhřívaná zpětná zrcátka/kamery na straně řidiče, barva tónovaná, ukazatele směru, elektricky nastavitelná vyhřívaná zpětná zrcátka/kamery na straně spolujezdce, barva tónovaná, automaticky sklápění při couvání, ukazatele směru

Pneumatiky: 225 mm šířka pláště, 40 % profil pláště, rychlostní index Y, index nosnosti: 91, konvenční typ, oficiální velikost rozměr pneu dle údajů výrobce, průměr: 18

Přední a zadní kola: ráfek z lehké slitiny, 18 " průměr, 7,5 " šířka, dvoubarevná, 45,7 a 19,0

Přední mlhová světla

Přední světlomety: elipsoidní čočka, LED žárovky a LED žárovky (dálková světla)

Sklopná zrcátka

Sportovní výfuk

Střešní nosiče: tónovaná

Typ barvy: nemetalická

Zadní dveře - výklopné

Sedadla/potahy sedadel

Počet míst k sezení: 5 v konfiguraci 2+3

Interiér

Držák pohárků na předním sedadle

Dveřní madla

Luxusní obložení: hliníkový efekt na středové konzoli, hliníkový efekt/umělá kůže na dveřích, hliníkový efekt na přístrojové desce

Pevný kryt zavazadlového prostoru

Potahy sedadel: hlavní materiál - látka a doplňkový materiál - syntetická kůže

System vstupního osvětlení projekce loga

Úchyt na zavazadla

Vyhřívaná přední sedadla: typ - sportovní, počet el. nastavení -, na straně řidiče, na straně spolujezdce, nastavení sklonu opěradla - manuální, nastavení posuvu - manuální, nastavení výšky - manuální a nastavení bederní opěrky - manuální

Standardní vybavení

Výškově nastavitelný multifunkční volant: hliník a kůže, nastavitelný v ose, vyhříváný

Zadní sedadla: pro 3 osoby , sklopné opěradlo 60.40.00, typ - lavice, směr sezení - dopředu, počet el. nastavení - 0, sklápěcí sedák žádný, otvor pro lyže

Zpětné zrcátko s automatickou clonou

Ostatní

Pevné zadní okno , přerušovaný chod stěračů

Volitelná výbava

Pakety

Akční paket Technology

Paket Safe Driving M+

Paket Vision Plus

Funkčnost

Sportovní skořepinová sedadla CUPRA Sharp s elektricky nastavitelným sedadlem řidiče

Tažné zařízení – elektricky odjistitelné a výklopné

Exteriér

Bezdotykové elektrické ovládání 5. dveří

Černé čalounění stropu

Audio/Komunikace/Navigace/Média/Zábava

Connectivity box - bezdrátová nabíječka telefonu, zesilovač mobilního signálu

Navigační systém 12"

10. Svolávací akce

Prověřovaného vozu se mohou týkat

Nalezené svolávací akce

SVOLÁVACÍ AKCE je vyhlášována výrobcem vozidla povinně ze zákona vždy, když je ohroženo zdraví, bezpečnost, i životní prostředí. Týkají se zpravidla výrobních závad vozidla, které se projeví až při jeho provozu a výrobce tímto způsobem zajišťuje jejich bezplatnou nápravu. Informace jsou čerpány z webu [Svolávačky.cz](https://svolavacky.cz) s pomocí systému RAPEX.

Uvedené svolávací akce **byly vygenerovány podle modelu, značky a roku výroby** prověřovaného vozidla, **nikoliv dle jeho VIN**. Vždy si proto v detailu akce ověřte, **zda se týkala i prověřovaného vozidla**. Zároveň si ověřte u prodejce vozidla či v autorizovaném autoservisu, zda vozidlo platné svolávací akce podstoupilo.

Svolávací akce	Datum vyhlášení	Detail
havárie / motor	14. 11. 2023	Více info

11. Kontrola barvy vozidla

Zkontrolujte, zda se aktuální barva na vozidle shoduje s barvou deklarovanou výrobcem nebo s barvou evidovanou po první registraci v ČR (případně na Slovensku). V případě, že je barva rozdílná, může se jednat o vozidlo přebarvené, ale i havarované či odcizené.

Barva vozidla	
Barva dle výrobce vozidla	Nevada White - kód 2Y
Barva při první registraci v ČR	BÍLÁ

12. Kontrola zabezpečení vozidla

Výsledkem kontroly je informace, zda Vámi prověřované vozidlo je zabezpečeno formou značení skel a registrováno v Systému OCIS. Pokud ano, sdělíme Vám vyznačený kód a datum registrace.

Informace o provedeném značení skel	19. 03. 2024
Značení skel	NE

13. Údaje z technického průkazu

Údaje z technického průkazu čerpáme od státních institucí a reflektují stav v okamžiku první registrace vozidla v dané zemi.

Země	Databáze
Česko	Státní registr vozidel

Technický popis - základní	
Druh vozidla	OSOBNÍ AUTOMOBIL
Druh vozidla doplnění	AC KOMBI
Datum první registrace vozidla	30.06.2023
Datum první registrace vozidla v ČR	30.06.2023
Tovární značka	CUPRA
Obchodní označení	CUPRA LEON SP
Kategorie vozidla	M1
Výrobce motoru	VOLKSWAGEN AG
Typ motoru	DFY
Palivo	BA
Maximální výkon (kW)	110
Zdvihový objem (ccm)	1498
Emisní třída	EURO 6D
Barva karoserie	BÍLÁ
Maximální rychlost (km/h)	216
Maximální hmotnost povolená (kg)	1980
Maximální hmotnost přípustná (kg)	1980

Technický popis - rozšířený	
Počet míst celkem	5
Počet míst k sezení	5+
Počet náprav - z toho poháněných	2 / 1 PŘEDNÍ
Délka celková (mm)	4657
Šířka celková (mm)	1799
Výška celková (mm)	1437

Technický popis - rozšířený	
Rozvor (mm)	2679
Přípustná/povolená hmotnost náprava 1 (kg)	1000/1000
Přípustná/povolená hmotnost náprava 2 (kg)	1030/1030
Přípustná/povolená hmotnost brzděného přívěsu (kg)	1500/1500
Přípustná/povolená hmotnost nebrzděného přívěsu (kg)	720/720
Přípustná/povolená hmotnost soupravy (kg)	3480/3480
Ráfky náprava 1	7,5JX18 ET46
Pneumatiky náprava 1	225/40 R18 92Y XL
Ráfky náprava 2	7,5JX18 ET46
Pneumatiky náprava 2	225/40 R18 92Y XL
Brzdy provozní	NE
Brzdy parkovací	NE
Hluk stojícího vozidla (db)	75
Při otáčkách (ot/min)	3750
Hluk za jízdy (db)	67
Spotřeba předpis	2018/1832AP
Spotřeba paliva (l/100km)	6,1
Emise CO2 (g/km)	138

14. Fotky a inserce

Pokud bylo vozidlo v minulosti inzerováno nebo provedena prohlídka, zobrazíme informace a fotodokumentaci.

Záznam 1/4	Foto
Datum pořízení inzerátu	30. 07. 2023



Záznam 2/4

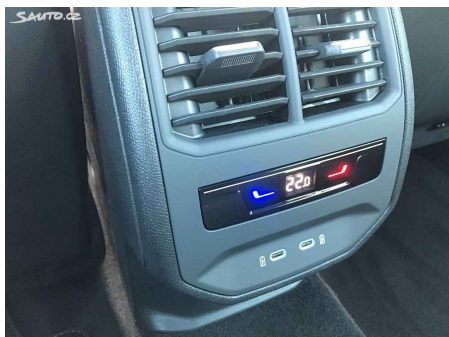
Foto

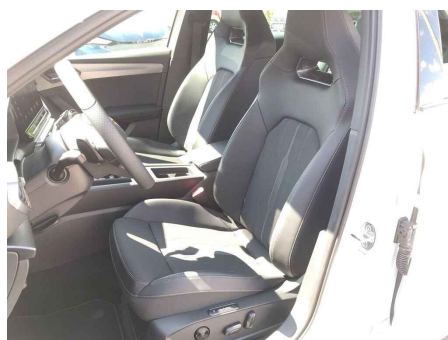
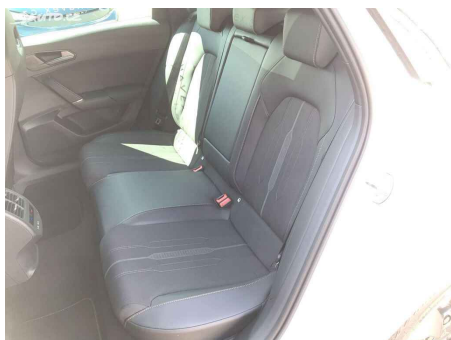
Datum pořízení inzerátu

20. 09. 2023

Inzerovaný nájezd

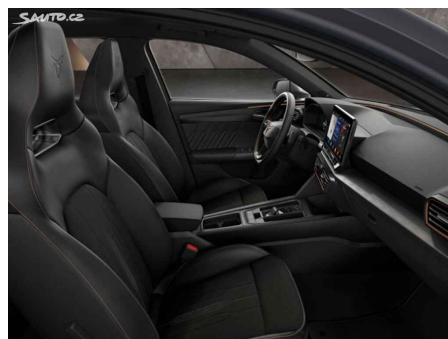
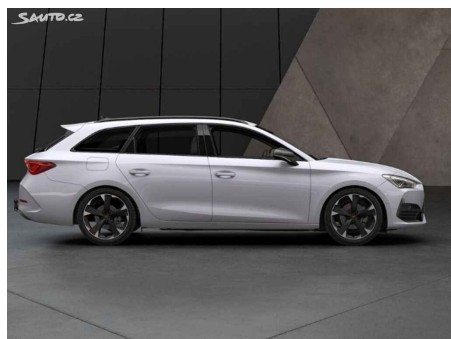
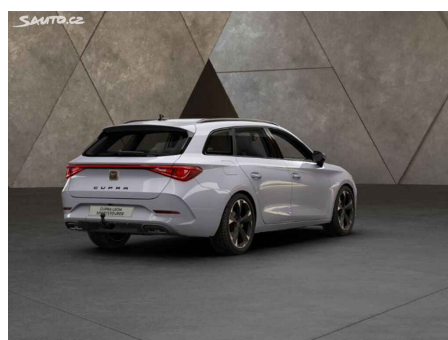
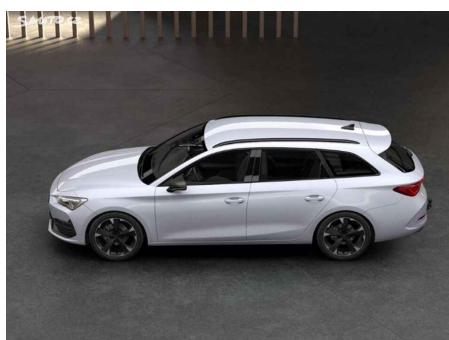
6 800 km

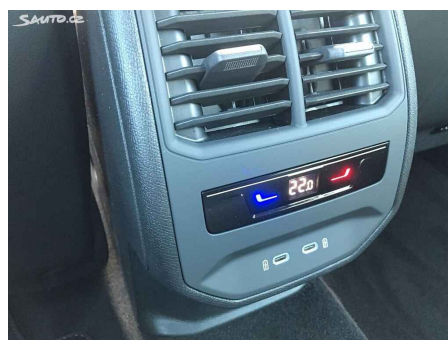
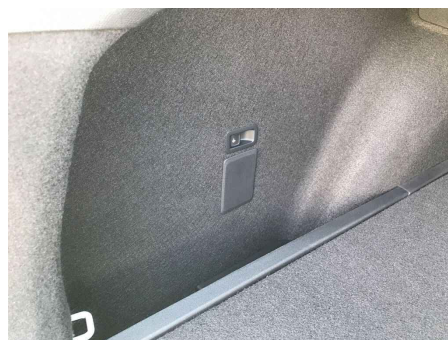


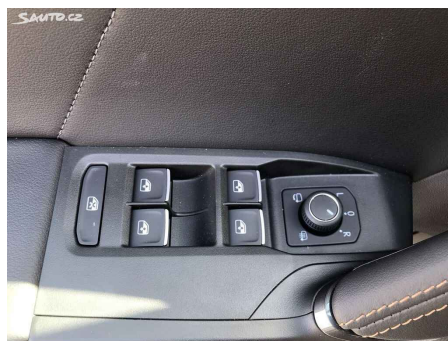
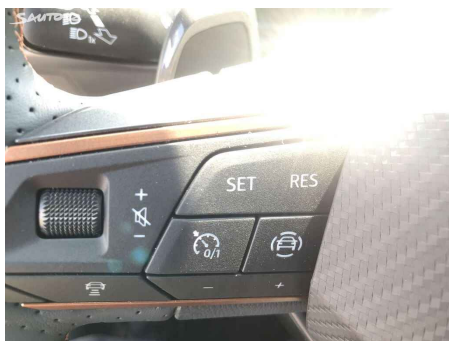




Záznam 3/4	Foto
Datum pořízení inzerátu	05. 11. 2023
Inzerovaný nájezd	8 900 km







Záznam 4/4

Foto

Datum pořízení inzerátu

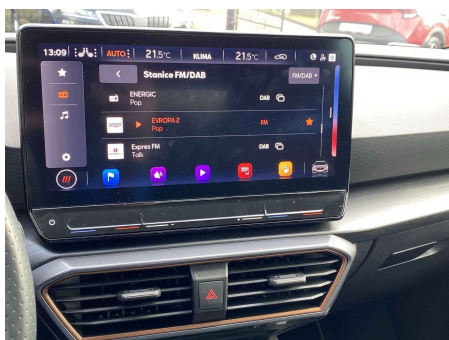
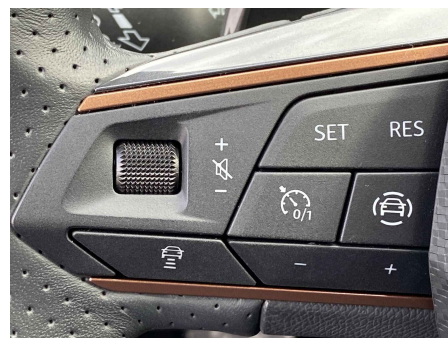
24. 02. 2024

Inzerovaný nájezd

9 800 km







Provozovatel systému AUTOTRACER - Cebia, spol. s r.o., upozorňuje uživatele systému, že uváděné informace byly poskytnuty do systému partnerů provozovatele bez možnosti ověřit jejich správnost. Veškeré informace mají výhradně informativní charakter.

Na výsledek prověření vozidla v systému AUTOTRACER není poskytována záruka.