

## Výpis z historie vozidla

Číslo kuponu pro opakovaný vstup:

3975219282

Datum aktivace kuponu:

19. 07. 2024 14:28:38

Platnost do:

18. 08. 2024 14:28:38

Tento výpis byl vytvořen dotazem do systému AUTOTRACER, který provozuje Cebia, spol. s r.o. dle platných Všeobecných podmínek pro používání systému AUTOTRACER. Poskytnuté informace je uživatel oprávněn v celém rozsahu využívat pouze pro vlastní potřebu. Jejich další šíření či upravování bez souhlasu provozovatele je zakázáno.

## 1. Základní údaje o vozidle



VIN

TMBJH7NP6H7529385



kontrolní číslice je v pořádku

Tovární značka

ŠKODA

Model

SUPERB

Typ karoserie

kombi

Druh vozidla

osobní

Palivo

nafta

Výkon

110 kW

Objem

1968 ccm

Datum výroby

04. 02. 2017

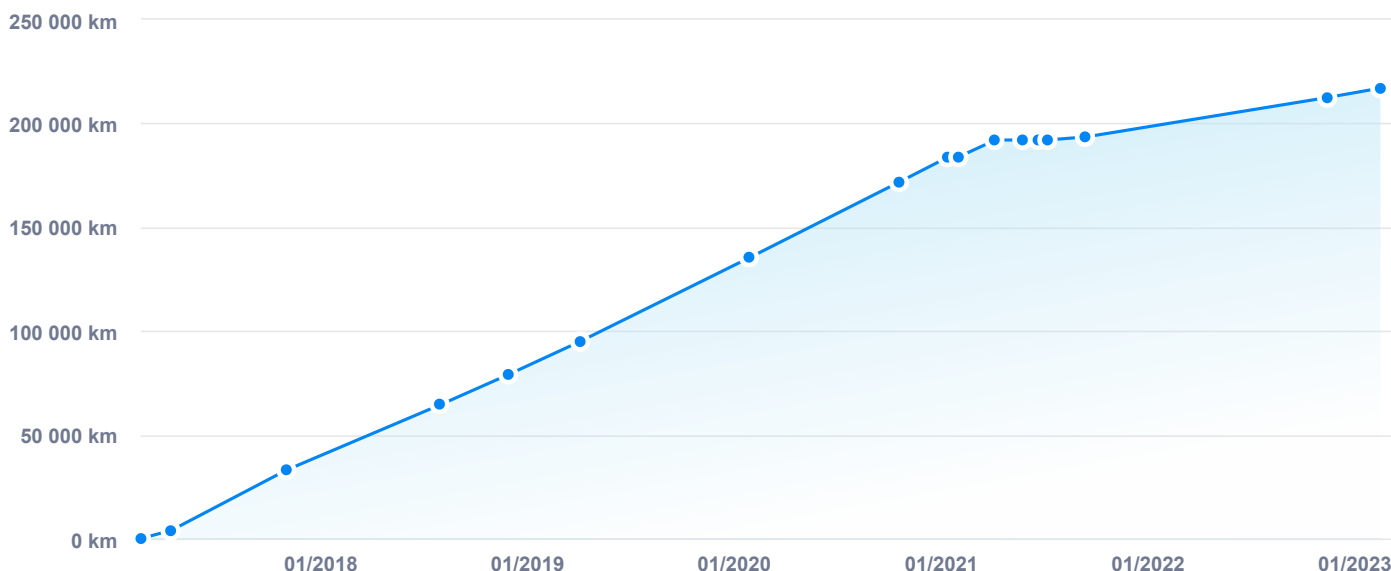
Datum 1. registrace

17. 02. 2017







**VAROVÁNÍ: Poškození nalezeno**

## 2. Kontrola najetých kilometrů



Přehled vývoje stavu tachometru vozidla obsahuje hodnoty získané z dostupných informačních systémů spolupracujících partnerů. Podle vývoje stavu tachometru v čase můžete sami posoudit, zda existuje podezření na manipulaci se stavem tachometru či nikoliv.



## 3. Přehled historie

Datum	Stav tachometru	Země	Popis
2017	únor	0 km	Vozidlo vyrobeno
<div><div>Datum výroby vozidla:04. 02. 2017</div><div>Stáří vozidla:7 let 5 měsíců</div><div>Barva vozidla:Vnější barva</div><div>Vyrobeno pro trh:Česko</div><div>Strana řízení:levostranné</div></div>			
únor		 Česko	Přihlášení vozidla v ČR
<div><div>Datum přihlášení vozidla:17. 02. 2017</div><div>Datum 1. registrace uvedené při přihlášení:17. 02. 2017</div><div>Doba od výroby po 1. přihlášení:Menší než měsíc</div><div>Přihlášeno jako:Nové</div><div>Barva vozu při přihlášení:BÍLÁ</div></div>			
únor		 Česko	Vystavení technického průkazu
duben	4 000 km	 Česko	Záznam tachometru
listopad	33 000 km	 Česko	Záznam tachometru
2018	červenec	64 500 km	 Česko Záznam tachometru
listopad	79 000 km		Servisní záznam
listopad		 Česko	Poškození
2019	duben	95 000 km	Servisní záznam
2020	leden	135 500 km	Servisní záznam
říjen	172 000 km		Servisní záznam




## 2021

leden	184 000 km	 Česko	Poškození
leden	184 000 km		Servisní záznam
únor	184 000 km		Záznam tachometru
únor	186 500 km	 Česko	STK

Typ kontroly: Pravidelná  
Datum kontroly: 19. 02. 2021  
Číslo protokolu: CZ-3836-21-02-0985

únor	186 500 km	 Česko	Měření emisí
------	------------	---	--------------

Datum kontroly: 19. 02. 2021  
Číslo protokolu: CZ-580523-21-02-0021

únor	186 500 km		Servisní záznam
duben	192 000 km		Servisní záznam
duben	192 000 km		Servisní záznam
duben	192 000 km		Servisní záznam
květen	192 000 km	 Česko	Inzerce vozidla
červen	192 000 km	 Česko	Inzerce vozidla
červenec	192 000 km	 Česko	Evidenční kontrola

Datum kontroly: 07. 07. 2021  
Číslo protokolu: CZ-3123-21-07-0112

září	193 500 km	 Česko	Evidenční kontrola
------	------------	---	--------------------

Datum kontroly: 13. 09. 2021  
Číslo protokolu: CZ-3635-21-09-0451

## 2022

listopad	212 500 km	 Česko	Záznam tachometru
----------	------------	---	-------------------

2023

únor

217 000 km

 Česko

STK

Typ kontroly:

Pravidelná

Datum kontroly:

15. 02. 2023

Číslo protokolu:

CZ-3637-23-02-0224

únor

217 000 km

 Česko

Měření emisí

Datum kontroly:

15. 02. 2023

Číslo protokolu:

CZ-460820-23-02-0126

## 4. Kontrola poškození

### Poškození nalezeno

V databázích poškozených vozů z více než 32 zemí čítající 200 milionů záznamů škodních událostí **byl nalezen** jeden či více záznamů o poškození prověřovaného vozidla.

#### Jak číst záznamy o poškození

Nalezené poškození nemusí vždy znamenat, že je vozidlo špatné. Jak odlišit drobné oděrky od závažného poškození?

- Výši škody posuzujte podle **typu vozidla a jeho stáří**. Ceny oprav jsou u nových a drahých vozidel výrazně vyšší než u vozidel starších/levnějších.
- Berte v potaz **zemi**, kde k poškození došlo. Ceny oprav jsou v západní Evropě vyšší než ve střední nebo východní Evropě.
- Dle **výše škody** lze poškození rozdělit do čtyř základních kategorií:
  - Do 1 000 EUR – malé škody (např. výměna čelního skla).
  - Od 1 000 EUR do 5 000 EUR – střední škody u starších/levných vozidel, malé škody u mladých/drahých vozidel.
  - Nad 5 000 EUR – větší škody u starších nebo levných vozidel.
  - Nad 10 000 EUR – větší škody u dražších nebo mladých vozidel.
- Máte-li jakékoli pochybnosti, vyžádejte si od prodávajícího **dokumentaci k poškození** a jeho opravě. Nejlépe také nechte vůz zkontrolovat zkušeným technikem.

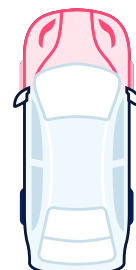
#### Číslo záznamu 1 / 2

Datum	11/2018
Země	ČR
Výše škody	39 041 CZK
Druh události	Kalkulace nákladů na opravu
Evidovaná místa poškození	Přední čelo, Levá přední strana, Pravá přední strana



#### Číslo záznamu 2 / 2

Datum	01/2021
Země	ČR
Výše škody	143 286 CZK
Druh události	Kalkulace nákladů na opravu
Evidovaná místa poškození	Přední čelo, Levá přední strana, Pravá přední strana, Mechanické části a ústrojí, Interiér
Stav tachometru	184 000 km



## 5. Servisní záznamy

Byly nalezeny záznamy o servisních úkonech, které byly v minulosti na vozidle provedeny v rámci jeho oprav či běžného servisu.

### Číslo záznamu 1 / 9

Datum	11/2018
Stav tachometru:	79 000 km
Materiál (výčet)	Krytka

### Číslo záznamu 2 / 9

Datum	04/2019
Stav tachometru:	95 000 km
Materiál (výčet)	EDGE 5W-30 LL
	VZDUCHOVÝ FILTR
	KABINOVÝ FILTR PLUS
	BRZD. KOTOUC PRED 312X25MM
	SADA BRZDOVÝCH DESTICEK
	A863S - SADA STERACE AEROTWIN
	BRZDOVÝ KOTOUC

### Číslo záznamu 3 / 9

Datum	01/2020
Stav tachometru:	135 500 km
Materiál (výčet)	EDGE 5W-30 LL
Práce (výčet)	desinfekce klimatizace
	Kontrola brzd

### Číslo záznamu 4 / 9

Datum	10/2020
Stav tachometru:	172 000 km
Materiál (výčet)	XT ANTIFREEZE G13 1L
	XT Oils 5W-30 LongLife III 1L
	EDGE 5W-30 LL

## Číslo záznamu 5 / 9

Datum	01/2021
Stav tachometru:	184 000 km
Materiál (výčet)	znak SKODA
	nadoba na vodu
	absorber
	krytka
	kapota
	Chladivo R1234

## Číslo záznamu 6 / 9

Datum	02/2021
Stav tachometru:	186 500 km
Materiál (výčet)	XT ANTIFREEZE G13 1L
	XT Oils 5W-30 LongLife III 1L

## Číslo záznamu 7 / 9

Datum	04/2021
Stav tachometru:	192 000 km
Materiál (výčet)	SBL MIX 151
	SBL MIX 182
	SBL MIX 184
	SBL MIX 190
	Lak VOC 2K CLEAR
	SBL MIX 156
	Odrážka LZ

## Číslo záznamu 8 / 9

Datum	04/2021
-------	---------

Stav tachometru:	192 000 km
------------------	------------

Materiál (výčet)	Lepidlo na skla Wurth
------------------	-----------------------

SBL MIX 151
-------------

SBL MIX 182
-------------

SBL MIX 184
-------------

SBL MIX 190
-------------

Lak VOC 2K CLEAR
------------------

SBL MIX 156
-------------

Spojler
---------

## Číslo záznamu 9 / 9

Datum	04/2021
-------	---------

Stav tachometru:	192 000 km
------------------	------------

Materiál (výčet)	Lepidlo na skla Wurth
------------------	-----------------------

Gel na senzor
---------------



6. Kontrola odcizení

Není evidováno jako odcizené

v aktuálně dostupných databázích

Sdělené údaje mají pouze informativní charakter. Cebia neodpovídá za škody vzniklé v souvislosti s využitím sdělených dat.

Zdroj	Ke dni 19. 07. 2024
 Česko - Policie	NE - není evidováno jako odcizené
 Maďarsko - Policie	NE - není evidováno jako odcizené
 Rumunsko - Policie	NE - není evidováno jako odcizené
 Slovinsko - Policie	NE - není evidováno jako odcizené
 Ukrajina - Policie	NE - není evidováno jako odcizené
 Kanada - Policie	NE - není evidováno jako odcizené
 Švédsko - Databáze pojišťoven	NE - není evidováno jako odcizené
 EU - Soukromé databáze*	NE - není evidováno jako odcizené

\* Soukromé databáze umožňují **zpravidla** komukoliv vložit informace o odcizení.

7. Kontrola taxi

Nebylo provozováno jako taxi v ČR

V dostupných databázích bylo zjištěno, že vozidlo nebylo a v současnosti není provozováno jako vůz taxislužby.

## 8. Kontrola financování

## Financování nenalezeno

Výsledkem dotazu je zjištění, zda vozidlo není předmětem financování (formou leasingu nebo úvěru), zástavy a zápůjčkou u uvedených společností. Data získáváme přímo z informačních systémů jednotlivých společností.

Země	Ke dni: 19. 07. 2024
Česko	NE - není evidováno

Leasingové a úvěrové společnosti	19. 07. 2024
AGRO LEASING	NE
Ayvens (dříve ALD)	NE
BMW_FS	NE
CASH4CAR	NE
COFIDIS	NE
ČSOB Leasing, a.s.	NE
D.S. Leasing, a.s.	NE
ESSOX LEASING	NE
FCE Credit, s.r.o.	NE
GMAC	NE
Home Credit CZ	NE
HoppyGo (carsharing *)	NE
IMPULS-Leasing	NE
Leasing České Spořitelny	NE
Mercedes-Benz	Neověřeno
MONETA Auto	NE
MONETA Leasing	NE
Oberbank Leasing	NE
Raiffeisen Leasing	NE
Toyota FS Czech	NE
UniCredit Leasing	Neověřeno
UNILEASING a.s.	NE

Leasingové a úvěrové společnosti	19. 07. 2024
VEXCAR	NE
Vltavín Leas, a.s.	NE
VWFS	NE
ZASTAV TO	NE
Zástavy Aut-Ostrava	NE

## 9. Seznam výbavy dle výrobce

Podrobná specifikace výbav vozidla poskytnutá jeho výrobcem obsahuje všechny prvky základní i příplatkové výbavy. Kontrolou výbavy lze odhalit úpravy vozy jako např. změnu strany řízení.

Identifikace vozidla	
Vozidlo	SKODA SUPERB(3V5355) 2.0 TDI 110kW Ambition Combi
Motor	CRLB; 1 968 ccm; 2,00 L; 110 kW
Palivo	nafta
Spotřeba l/100km	4,8 / 3,7 / 4,1
Převodovka	QFZ; manuální; 6 převodových stupňů

Standardní vybavení	
Bezpečnost	
ABS	
Automatické spuštění všech blinkerů	
Bezpečnostní pásy na zad.sedadlech:, bezpečnostní pásy na zad.sedadlech:, bezpečnostní pásy na zad.sedadlech: 3-bodový typ	
Boční airbagy vpředu	
Brzdový asistent BAS	
Dvě výškově nastavitelné opěrky hlavy na předních sedadlech, tři výškově nastavitelné opěrky hlavy na zadních sedadlech	
Elektronické rozdělení brzdné síly EBD	
Hlavové airbagy přední a zadní sedadla	
Indikace nízkého tlaku v pneumatikách	
Isofix příprava	
Kolenní airbag na straně řidiče	
Multikolizní brzdění	
Počet airbagů: 7	
Protipokluzový systém ETC	
Přední airbag na straně řidiče, přední airbag na straně spolujezdce, s vypínáním	
Rekuperace brzdové energie	
Signalizace nezapnutých bezp. pásů 5	
Systém řízení stability ESP	

## Standardní vybavení

Systém varování před nehodou: aktivace brzdových světel, asistence brždění, brzdí při nízké rychlosti, systém vyhnutí chodcům a vizuální/akustická výstraha

Výškově nastavitelné bezpečnostní pásy na před.sedadlech: s napínači

## Funkčnost

12v zásuvka v zavazadlovém prostoru, vpředu a vzadu

4 kotoučové brzdy (včetně 2 chlazených disků)

AM/FM-rádio, RDS, digitální mediální karta, dotyková obrazovka a barevná obrazovka

Anténa

Bluetooth s podporou telefonu, s podporou streamingu

Centrální zamykání: dálkové, včetně elektr. zavírání oken

Dálkové ovládání audia na volantu

Dálkové ovládání víka zavaz. prostoru

Denní svícení

Dynamické řízení

Elektronická ruční brzda

Elektronický diferenciál se zvýšenou svorností přední

Filtr pevných částic

Hlavní palivová nádrž s objemem (l) 66

Integrace mobilního telefonu Apple CarPlay, Android Auto a MirrorLink

Konzole na podlaze, částečná konzole nad předním oknem

LED světla: brzdová světla, postranní blikáče, denní svícení a zadní světla

Manuální 6-stupňová převodovka řadící páka na podlaze, typ - manuální

Multifunkční displej 8,0 a dotykový obrazovka

Nastavení světel: světelný senzor, natáčecí světlomety, automatické nastavení výšky, závislé na rychlosti

Navigace přes mobilní telefon

Omezovač rychlosti

Ostřikovače světel

Otáčkoměr

Ovládání aplikací

Palivový systém: diesel common rail

**Standardní vybavení**

Paměť pro polohu vnějšího zpětného zrcátka

Parkovací senzor vzadu, radar

Počet reproduktorů: 8

Počítač: průměrná rychlost, průměrná spotřeba, okamžitá spotřeba a dojezd na zbývajícím palivu

Přední pérování McPherson se stabilizátorem, pružina, zadní pérování multi-link se stabilizátorem, pružina

Přední zadní elektrické ovládání oken s 2 ovladači

Přední závěsné na straně řidiče, zadní na straně řidiče, na straně spolujezdce a zadní na straně spolujezdce

Připojení externích zařízení: AUX-in, USB

Přístrojové ukazatele: analogue & TFT

Sada na opravu pneumatik

Start/Stop

Stěrače: s dešťovým senzorem

Systém hlasového ovládání audio systému a telefonu

Tempomat

Text na hlas / hlas na text

Typ posilovač řízení s progresivním účinkem

Venkovní teplota

Vestavěné aplikace

Zábavný displej vpředu a dotyková obrazovka

**Komfort**

Automatická klimatizace , počet klimatizovaných zón: 2

Lednička ve schránce u spolujezdce a ve středové konzoli

Oddělené nastavení teploty pro sedadlo spolujezdce s digitálním displejem

Osvětlené make-up zrcátko ve sluneční cloně řidiče a spolujezdce

Středová loketní opěrka vpředu

Středová loketní opěrka vzadu

Tónovaná skla

Ventilace: digitální display, pylový filtr a filtr na bázi aktivního uhlí

**Exteriér**

Boční před.světla pro odbočování

## Standardní vybavení

Elektricky nastavitelná vyhřívaná zpětná zrcátka na straně řidiče, na straně spolujezdce, barva lakovaná, automatická clona, ukazatele směru

Chromované lišty okolo bočních oken

Pneumatiky: 215 mm šířka pláště, 55 % profil pláště, rychlostní index W, index nosnosti: 94, konvenční typ, průměr: 17

Přední a zadní kola: ráfek z lehké slitiny, 17 " průměr a 6,5 " šířka

Přední a zadní nárazníky

Přední mlhová světla

Přední světlomety: elipsoidní čočka, Bi-Xenonové žárovky a Bi-Xenon žárovky (dálková světla)

Sklopná zrcátka

Střešní nosiče: černé

Typ barvy: nemetalická

Zadní dveře - výklopné

## Sedadla/potahy sedadel

Počet míst k sezení: 5 v konfiguraci 2+3

## Interiér

Čtecí lampičky vpředu a vzadu

Držák pohárků na předním sedadle a na zadním sedadle

El. nastavitelná přední sedadla: typ - konvenční, počet el. nastavení 6, na straně řidiče, nastavení sklonu opěradla - paměť, nastavení posuvu - paměť, nastavení výšky - paměť, nastavení bederní opěrky - dvousměrné s pamětí a naklápění sedáku - paměť, přední sedadla: typ - konvenční, počet el. nastavení -, na straně spolujezdce, nastavení sklonu opěradla - manuální, nastavení posuvu - manuální, nastavení výšky - manuální a nastavení bederní opěrky - manuální

Fixní odkládací schránka v zavazadlovém prostoru

Luxusní obložení: kůže na hlavici řadící páky, hliníkový efekt na dveřích, hliníkový efekt na přístrojové desce a není

Odkládací prostor pod sedadly na straně spolujezdce

Osvětlení zavazadlového prostoru

Posuvný kryt zavazadlového prostoru

Potahy sedadel: hlavní materiál - látka a doplňkový materiál - látka

Úchyt na zavazadla

Výškově nastavitelný multifunkční volant: kožený, nastavitelný v ose

Zadní sedadla: pro 3 osoby , sklopné opěradlo 60.40.00, typ - lavice, směr sezení - dopředu, počet el. nastavení - 0, sklápěcí sedák žádný, otvor pro lyže, dálkové sklápění

Zpětné zrcátko s automatickou clonou

## Ostatní

## Standardní vybavení

Pevné zadní okno , přerušovaný chod stěračů

## Volitelná výbava

## Pakety

Ambition PLUS

LED paket II vnější osvětlení

## Funkčnost

Signalizace vzdálenosti při parkování vzadu / vpředu a vzadu

## Volanty/interiéry/funkčnost sedadel

Síťový program

## Sedadla/potahy sedadel

Vyhřívání předních sedadel

## Kola/Pneumatiky

Kola z lehké slitiny STRATOS 7Jx17"

## Zabezpečení vozu

Páté dveře s elektrickým otevíráním a zavíráním

## 10. Svolávací akce

Prověřovaného vozu se mohou týkat

## Nalezené svolávací akce

**SVOLÁVACÍ AKCE** je vyhlášována výrobcem vozidla povinně ze zákona vždy, když je ohroženo zdraví, bezpečnost, i životní prostředí. Týkají se zpravidla výrobních závad vozidla, které se projeví až při jeho provozu a výrobce tímto způsobem zajišťuje jejich bezplatnou nápravu. Informace jsou čerpány z webu [Svolávačky.cz](https://svolavacky.cz) s pomocí systému RAPEX.

Uvedené svolávací akce **byly vygenerovány podle modelu, značky a roku výroby** prověřovaného vozidla, **nikoliv dle jeho VIN**. Vždy si proto v detailu akce ověřte, **zda se týkala i prověřovaného vozidla**. Zároveň si ověřte u prodejce vozidla či v autorizovaném autoservisu, zda vozidlo platné svolávací akce podstoupilo.

Svolávací akce	Datum vyhlášení	Detail
airbag / zranění	16. 04. 2023	<a href="#">Více info</a>
havárie / podvozek	26. 01. 2018	<a href="#">Více info</a>



## 11. Kontrola barvy vozidla

Zkontrolujte, zda se aktuální barva na vozidle shoduje s barvou deklarovanou výrobcem nebo s barvou evidovanou po první registraci v ČR (případně na Slovensku). V případě, že je barva rozdílná, může se jednat o vozidlo přebarvené, ale i havarované či odcizené.

Barva vozidla	
Barva dle výrobce vozidla	Vnější barva
Barva při první registraci v ČR	BÍLÁ

## 12. Kontrola zabezpečení vozidla

Výsledkem kontroly je informace, zda Vámi prověřované vozidlo je zabezpečeno formou značení skel a registrováno v Systému OCIS. Pokud ano, sdělíme Vám vyznačený kód a datum registrace.

Informace o provedeném značení skel	19. 07. 2024
Značení skel	NE

13. Údaje z technického průkazu

Údaje z technického průkazu čerpáme od státních institucí a reflektují stav v okamžiku první registrace vozidla v dané zemi.

Země	Databáze
Česko	Státní registr vozidel

Technický popis - základní	
Druh vozidla	OSOBNÍ AUTOMOBIL
Druh vozidla doplnění	AC KOMBI
Datum první registrace vozidla	17.02.2017
Datum první registrace vozidla v ČR	17.02.2017
Tovární značka	ŠKODA
Obchodní označení	SUPERB
Kategorie vozidla	M1
Výrobce vozidla	ŠKODA AUTO A.S., MLADÁ BOLESLAV, ČR
Výrobce motoru	VOLKSWAGEN AG
Typ motoru	CRL
Palivo	NM
Maximální výkon (kW)	110.0
Při otáčkách (ot/min)	4000
Zdvihový objem (ccm)	1968.0
Emisní třída	EURO 6B
Barva karoserie	BÍLÁ
Maximální rychlost (km/h)	218
Maximální hmotnost povolená (kg)	2070
Maximální hmotnost přípustná (kg)	2070

Technický popis - rozšířený	
Počet míst celkem	5
Počet míst k sezení	5
Maximální zatížení střechy (kg)	0
Počet náprav - z toho poháněných	2 - 1 PŘEDNÍ

## Technický popis - rozšířený

Délka celková (mm)	4856
Šířka celková (mm)	1864
Výška celková (mm)	1467
Rozvor (mm)	2836
Ložná plocha délka (mm)	0
Přípustná/povolená hmotnost náprava 1 (kg)	1060/1060
Přípustná/povolená hmotnost náprava 2 (kg)	1040/1040
Přípustná/povolená hmotnost brzděného přívěsu (kg)	2000/2000
Přípustná/povolená hmotnost nebrzděného přívěsu (kg)	750/750
Přípustná/povolená hmotnost soupravy (kg)	4095/4095
Ráfky náprava 1	7JX17 ET40
Pneumatiky náprava 1	7JX17 ET40; 215/55 R17 94W
Ráfky náprava 2	7JX17 ET40
Pneumatiky náprava 2	7JX17 ET40; 215/55 R17 94W
Brzdy provozní	NE
Brzdy parkovací	NE
Hluk stojícího vozidla (db)	70
Při otáčkách (ot/min)	2375
Hluk za jízdy (db)	72.0
Spotřeba předpis	136/2014W
Spotřeba paliva (l/100km)	0
Spotřeba paliva (l/100km)	4.8/3.7/4.1
Další záznamy	ROZCHOD: 1578 / 1566 CO2: 127/99/109 g/km [Alternativní provedení vozidla: #19: TRÍDA A50-X] CO2: 127/99/109 g/km ROZCHOD: 1 578/1 566 #D.2: 3T; ACCRLBX01; NFM6FM62Q028STN617 #V.9b: 2015/45W; EURO 6 Variabilní provedení vozidla: #F.1/F.2: s přívěsem: 25 kg #N: s přívěsem náprava 2: 58 kg #ROZCHOD: Náprava 2: max.1574 mm Náprava 1: max.1586 mm #20-21: 215/55 R17 94W 6,5Jx17 ET41; 215/60 R16 95V 6,5Jx16 ET41 #12: max 4959 #14: max 1512 Vozidlo plní požadavky zákona č. 56/2001 Sb.
Emise CO2 (g/km)	109

## 14. Fotky a inzerce

Pokud bylo vozidlo v minulosti inzerováno nebo provedena prohlídka, zobrazíme informace a fotodokumentaci.

## Záznam 1/3

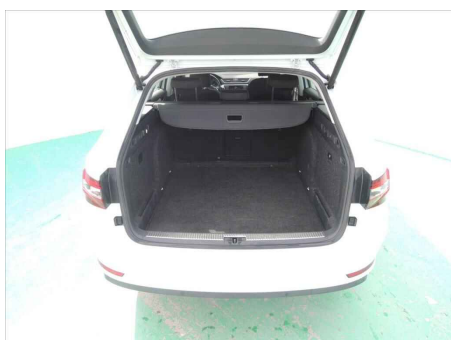
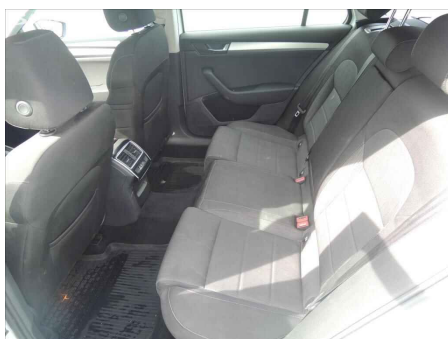
## Foto

Datum pořízení inzerátu

25. 05. 2021

Inzerovaný nájezd

192 041 km



## Záznam 2/3

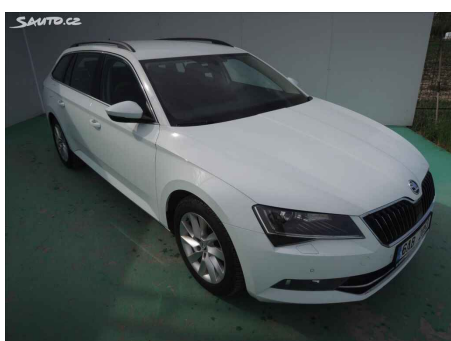
## Foto

Datum pořízení inzerátu

21. 06. 2021

Inzerovaný nájezd

192 041 km





### Záznam 3/3

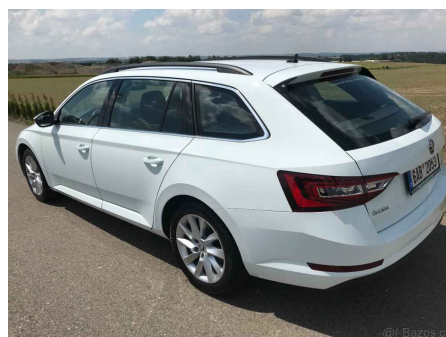
### Foto

Datum pořízení inzerátu

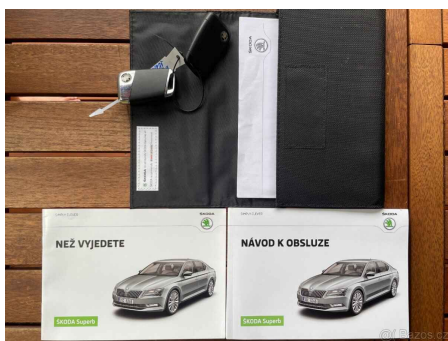
30. 07. 2021

Inzerovaný nájezd

192 000 km







Provozovatel systému AUTOTRACER - Cebia, spol. s r.o., upozorňuje uživatele systému, že uváděné informace byly poskytnuty do systému partnery provozovatele bez možnosti ověřit jejich správnost. Veškeré informace mají výhradně informativní charakter.

Na výsledek prověření vozidla v systému AUTOTRACER není poskytována záruka.